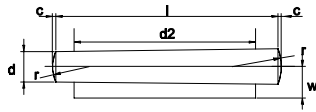


DIN fasteners

DIN 1 B

CONISCHE PENNEN, gedraaid



staal
RVS A2

DIN 7

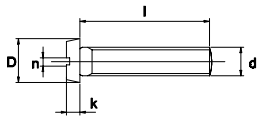
CILINDRISCHE PENNEN



staal kwaliteit 9 SMn Pb
RVS A2

DIN 84 metrisch

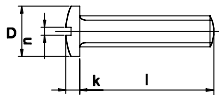
CILINDERKOP SCHROEVEN met zaaggleuf



staal kwaliteit 4.8 verzinkt
RVS A2
RVS A4
messing
messing vernikkeld
polyamide

DIN 85 metrisch

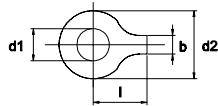
CILINDERKOP SCHROEVEN met grote kop en zaaggleuf



staal kwaliteit 4.8 verzinkt
RVS A2
RVS A4
messing
messing vernikkeld

DIN 93

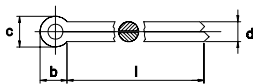
LIPBORGPLATEN met een lip



staal blank
RVS A2
RVS A4

DIN 94

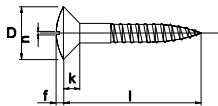
SPLITPENNEN



staal verzinkt
RVS A2
RVS A4

DIN 95

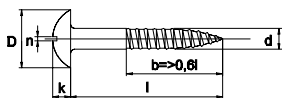
BOLVERZONKEN HOUTSCHROEVEN met zaaggleuf



staal verzinkt
RVS A2
messing
messing vernikkeld

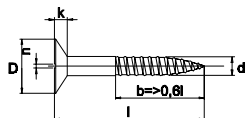
DIN 96

BOLKOP HOUTSCHROEVEN met zaaggleuf



staal verzinkt
RVS A2
messing
messing vernikkeld

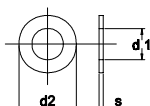
DIN 97



PLATVERZONKEN HOUTSCHROEVEN met zaaggleuf

staal		verzinkt
RVS	A2	
messing		
messing		vernikkeld

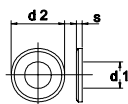
DIN 125 A



VLAKKE SLUITRINGEN zonder facet

staal		blank
staal		verzinkt
staal		geel gepassiveerd
RVS	A2	
RVS	A4	
polyamide		

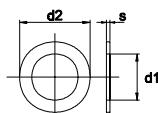
DIN 125 B



VLAKKE SLUITRINGEN met facet

staal		blank
staal		verzinkt
messing		
messing		vernikkeld

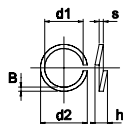
DIN 126



VLAKKE SLUITRINGEN

staal		blank
staal		thermisch verzinkt

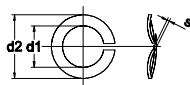
DIN 127 B



VEERRINGEN met gladde einden

staal		blank
staal		verzinkt
staal		geel gepassiveerd
staal		thermisch verzinkt
RVS	A2	
RVS	A4	

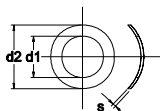
DIN 128 A



GEWELFDE VEERRINGEN

staal		blank
staal		verzinkt
RVS	A2	
RVS	A4	

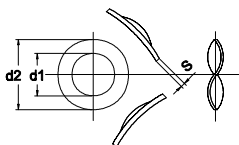
DIN 137 A



GEWELFDE VEERRINGEN

staal		blank
staal		verzinkt

DIN 137 B



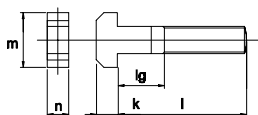
GEGOLFDE VEERRINGEN

staal
staal
RVS

A2

blank
verzinkt

DIN 186 B metrisch



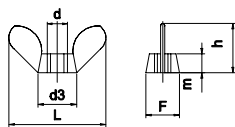
HAMERKOPBOUTEN met vierkant onder de kop

staal

kwaliteit 4.6

blank

DIN 315 metrisch

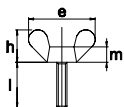


VLEUGELMOEREN

staal
messing
messing
polyamide

verzinkt
vernikkeld

DIN 316 metrisch

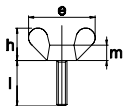


VLEUGELSCHROEVEN

staal

verzinkt

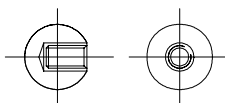
DIN 316 metrisch



VLEUGELSCHROEVEN, Amerikaans model

RVS A2
RVS A4

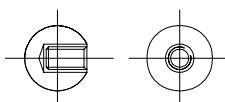
DIN 319



KOGELKNOP

bakeliet

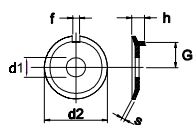
DIN 319



KOGELKNOP, met verzinkte draadbus

bakeliet

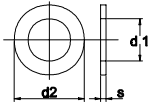
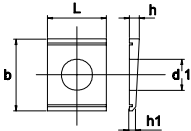
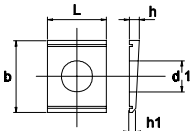
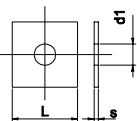
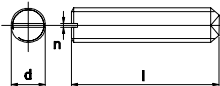
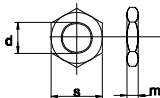
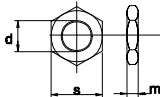
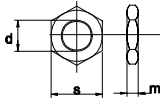
DIN 432

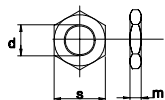


NOKBORGPLATEN met buitennok

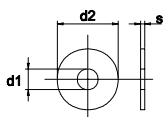
staal

blank

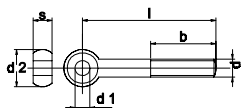
DIN 433		VLAKKE SLUITRINGEN voor cilinderkopschroef	staal blank staal verzinkt RVS A2 RVS A4 messing vernikkeld
DIN 434		HELLINGSLUITPLATEN voor U-profielen (8%)	staal blank staal verzinkt staal thermisch verzinkt RVS A2 RVS A4
DIN 435		HELLINGSLUITPLATEN voor I-profielen (14%)	staal blank staal verzinkt staal thermisch verzinkt RVS A2 RVS A4
DIN 436		VIKANT SLUITPLATEN	staal blank staal verzinkt RVS A2 RVS A4
DIN 438 metrisch		STELSCHROEVEN met zaaggleuf en kratereind	staal blank RVS A2
DIN 439 B metrisch fijn		LAGE ZESKANTMOEREN	staal blank staal blank staal verzinkt
DIN 439 B metrisch		LAGE ZESKANTMOEREN	staal blank staal verzinkt RVS A2 RVS A4
DIN 439 B metrisch links		LAGE ZESKANTMOEREN, links	staal verzinkt

DIN 439 B metrisch fijn links**LAGE ZESKANTMOEREN**

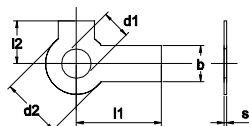
staal		blank
staal		blank
staal		verzinkt

DIN 440 R**VLAKKE SLUITRINGEN voor houtverbindingen**

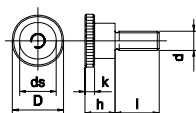
staal		verzinkt
-------	--	----------

DIN 444 B metrisch**KNEVELSCHROEVEN**

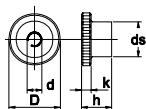
staal	kwaliteit 4.6	blank
RVS	A2	
RVS	A4	

DIN 463**LIPBORGPLATEN met twee lippen**

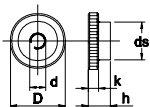
staal		blank
RVS	A2	
RVS	A4	

DIN 464 metrisch**HOGE KARTELSCHROEVEN**

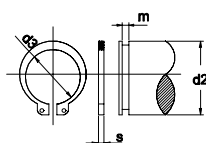
staal		verzinkt
RVS	A2	
messing		

DIN 466 metrisch**HOGE KARTELMOEREN**

staal		blank
staal		verzinkt
RVS	A2	
messing		

DIN 467 metrisch**LAGE KARTELMOEREN**

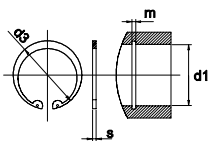
staal		blank
staal		verzinkt
RVS	A2	
messing		

DIN 471**ZEKERINGSRINGEN VOOR ASSEN**

staal		
RVS	A2	

DIN 472

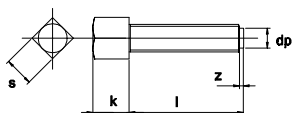
ZEKERINGSRINGEN VOOR BORINGEN



staal
RVS A2

DIN 479 metrisch

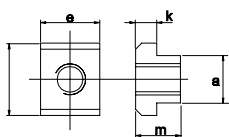
VIERKANT KRAAGBOUTEN met korte tap



staal kwaliteit 8.8 blank

DIN 508 metrisch

GLIJMOEREN voor T-gleuven



staal blank

DIN 551 metrisch

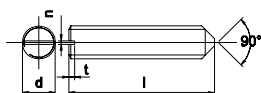
STELSCHROEVEN met zaaggleuf en afschuining



staal
RVS A2 blank

DIN 553 metrisch

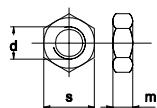
STELSCHROEVEN met zaaggleuf en kegelpunt



staal
RVS A2 blank

DIN 555 metrisch

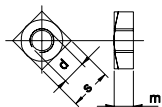
ZESKANTMOEREN



staal
staal blank
verzinkt

DIN 557 metrisch

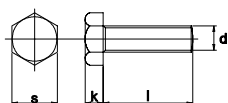
VIERKANTMOEREN



staal
staal blank
verzinkt

DIN 558 metrisch

ZESKANTTAPBOUTEN

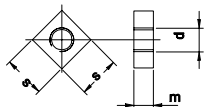


staal verzinkt

DIN 562 metrisch**VIERKANTMOEREN laag model**

staal

verzinkt



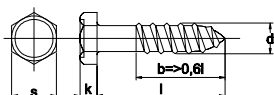
DIN 571**ZESKANT HOUTDRAADBOUTEN**

staal

verzinkt

RVS A2

RVS A4



DIN 580 metrisch**OOGBOUTEN**

staal

kwaliteit C 15

blank

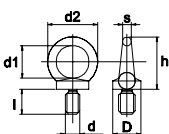
staal

kwaliteit C 15

verzinkt

RVS A2

RVS A4



DIN 582 metrisch**OOGMOEREN**

staal

kwaliteit C 15

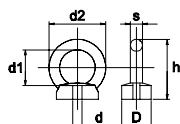
blank

staal

kwaliteit C 15

verzinkt

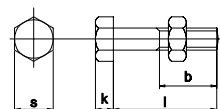
RVS A2



DIN 601/555 metrisch**ZESKANTBOUTEN met zeskantmoer**

staal

verzinkt



DIN 603 metrisch**SLOTBOUTEN**

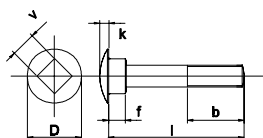
staal

kwaliteit 8.8

blank

RVS A2

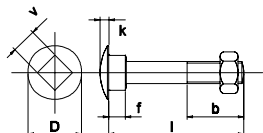
RVS A4



DIN 603/555 metrisch**SLOTBOUTEN met zeskant moer**

staal

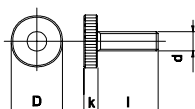
verzinkt



DIN 653 metrisch**LAGE KARTELSCHROEVEN**

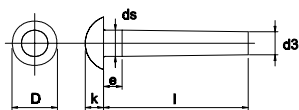
staal

verzinkt



DIN 660

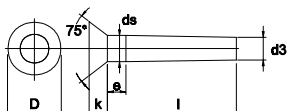
BOLKOPKLINKNAGELS



staal
RVS A2
aluminium

DIN 661

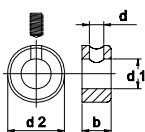
VERZONKEN KLINKNAGELS



staal
RVS A2
aluminium

DIN 705 A

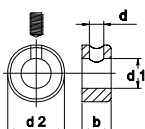
STELRINGEN, twee tapgaten en stelschroef din 916



staal blank
staal verzinkt

DIN 705 A

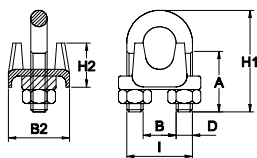
STELRINGEN met stelschroef din 916



staal blank
staal verzinkt
RVS A2

DIN 741

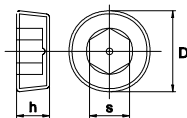
STAALDRAADKLEM



staal verzinkt

DIN 906 metrisch fijn

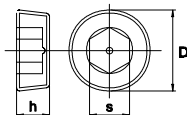
AFDICHTSCHROEVEN, binnenzeskant conische schroefdraad



staal blank

DIN 906

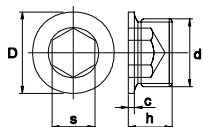
AFDICHTSCHROEVEN, binnenzeskant conische schroefdraad



staal blank

DIN 908

AFDICHTSTOPPEN MET KRAAG, binnenzeskant cilindrische schroefdraad

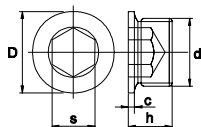


staal blank

DIN 908 metrisch fijn**AFDICHTSTOPPEN MET KRAAG, binnenzeskant cilindrische schroefdraad**

staal

blank



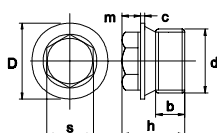
DIN 910 metrisch fijn**AFDICHTSTOPPEN MET KRAAG, zeskant cilindrische schroefdraad**

staal

blank

RVS

A4



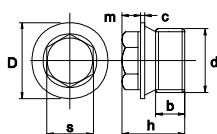
DIN 910 WW-pijdraad**AFDICHTSTOPPEN MET KRAAG, zeskant cilindrische schroefdraad**

staal

blank

RVS

A4



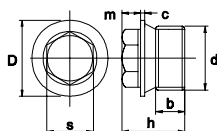
DIN 910**AFDICHTSTOPPEN MET KRAAG, zeskant cilindrische schroefdraad**

staal

blank

RVS

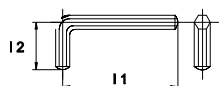
A4



DIN 911**STIFTSLEUTELS, zeskant**

staal

blank



DIN 912 metrisch**CILINDERKOP SCHROEVEN met binnenzeskant**

staal

kwaliteit 8.8

blank

staal

kwaliteit 8.8

verzinkt

staal

kwaliteit 8.8

geel gepassiveerd

staal

kwaliteit 10.9

blank

staal

kwaliteit 12.9

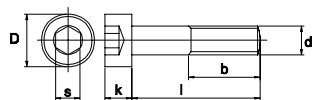
blank

RVS

A2

RVS

A4

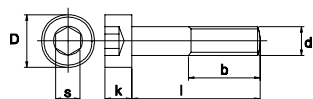


DIN 912 metrisch**CILINDERKOP SCHROEVEN met binnenzeskant, voldraad**

staal

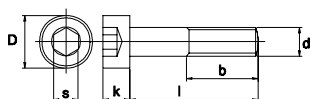
kwaliteit 12.9

blank

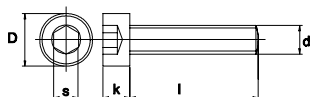


DIN 912 UNC**CILINDERKOP SCHROEVEN met binnenzeskant**

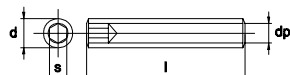
staal kwaliteit 12.9 blank

**DIN 912 metrisch voldraad****CILINDERKOP SCHROEVEN met binnenzeskant, voldraad**

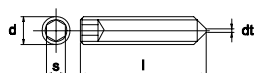
staal kwaliteit 8.8 blank

**DIN 913 metrisch****STELSCHROEVEN met binnenzeskant en afschuining**

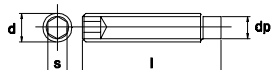
staal		blank
staal		verzinkt
RVS	A2	
RVS	A4	

**DIN 914 metrisch****STELSCHROEVEN met binnenzeskant en kegelpunt**

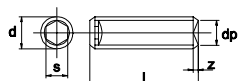
staal		blank
staal		verzinkt
RVS	A2	
RVS	A4	

**DIN 915 metrisch****STELSCHROEVEN met binnenzeskant en tap**

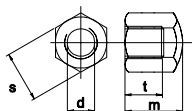
staal		blank
staal		verzinkt
RVS	A2	

**DIN 916 metrisch****STELSCHROEVEN, met binnenzeskant en kraterpunt**

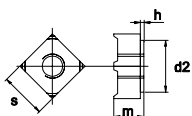
staal		blank
staal		verzinkt
RVS	A2	
RVS	A4	

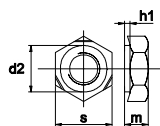
**DIN 917 metrisch****LAGE DOPMOEREN**

staal		verzinkt
RVS	A2	
RVS	A4	

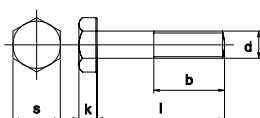
**DIN 928 metrisch****VIERKANT LASMOEREN**

staal blank

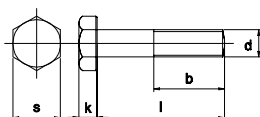


DIN 929 metrisch**ZESKANT LASMOEREN**

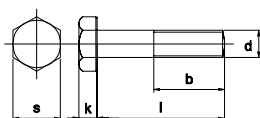
staal		blank
RVS	A2	
RVS	A4	

DIN 931 metrisch**ZESKANTBOUTEN**

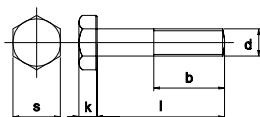
staal	kwaliteit 8.8	blank
staal	kwaliteit 8.8	verzinkt
staal	kwaliteit 8.8	thermisch verzinkt isometrisch
RVS	A2	
RVS	A4	

DIN 931 UNC**ZESKANTBOUTEN**

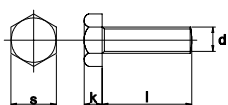
staal	kwaliteit 8.8	blank
staal	kwaliteit 8.8	verzinkt

DIN 931 UNF**ZESKANTBOUTEN**

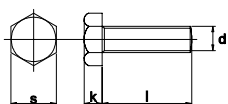
staal	kwaliteit 8.8	blank
staal	kwaliteit 8.8	verzinkt

DIN 931 WW-draad**ZESKANTBOUTEN**

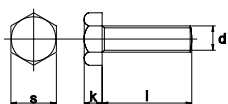
staal		blank
-------	--	-------

DIN 933 UNF**ZESKANTTAPBOUTEN**

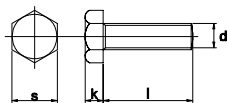
staal	kwaliteit 8.8	blank
staal	kwaliteit 8.8	verzinkt

DIN 933 metrisch**ZESKANTTAPBOUTEN**

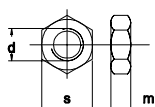
staal	kwaliteit 8.8	blank
staal	kwaliteit 8.8	verzinkt
staal	kwaliteit 8.8	thermisch verzinkt isometrisch
RVS	A2	
RVS	A4	
polyamide		

DIN 933 WW-draad**ZESKANTTAPBOUTEN**

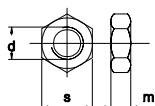
staal		blank
-------	--	-------

DIN 933 UNC**ZESKANTTAPBOUTEN**

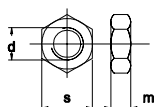
staal	kwaliteit 8.8	blank
staal	kwaliteit 8.8	verzinkt

DIN 934 metrisch links**ZESKANTMOEREN linkse schroefdraad**

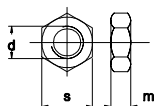
staal	kwaliteit 8	blank
staal	kwaliteit 8	verzinkt
RVS	A2	

DIN 934 metrisch fijn links**ZESKANTMOEREN**

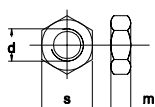
staal		blank
-------	--	-------

DIN 934 metrisch fijn**ZESKANTMOEREN**

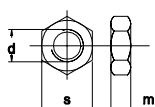
staal	kwaliteit 8	blank
staal	kwaliteit 8	verzinkt
staal	kwaliteit 10	blank
RVS	A2	
RVS	A4	

DIN 934 WW-draad**ZESKANTMOEREN**

staal	kwaliteit 8.8	blank
staal	kwaliteit 8.8	verzinkt

DIN 934 metrisch**ZESKANTMOEREN**

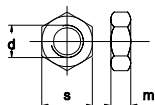
staal	kwaliteit 8	blank
staal	kwaliteit 8	verzinkt
staal	kwaliteit 8	thermisch verzinkt isometrisch
staal	kwaliteit 8	thermisch verzinkt overmaats
staal	kwaliteit 10	blank
staal	kwaliteit 12	blank
RVS	A2	
RVS	A4	
messing		
messing		vernikkeld
polyamide		

DIN 934 UNC**ZESKANTMOEREN**

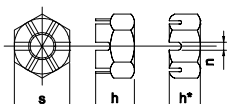
staal	kwaliteit 8.8	blank
staal	kwaliteit 8.8	verzinkt

DIN 934 UNF**ZESKANTMOEREN**

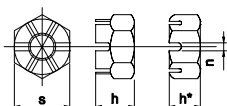
staal	kwaliteit 8.8	blank
staal	kwaliteit 8.8	verzinkt

**DIN 935 metrisch fijn****KROONMOEREN**

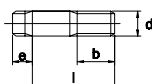
staal		blank
-------	--	-------

**DIN 935 metrisch****KROONMOEREN**

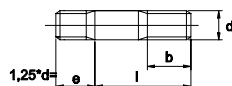
staal		blank
staal		verzinkt
RVS	A2	
RVS	A4	

**DIN 938 metrisch****TAPEINDEN, inschroefend 1 x d**

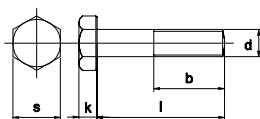
RVS	A2	
-----	----	--

**DIN 939 metrisch****TAPEINDEN, inschroefend 1,25 x d**

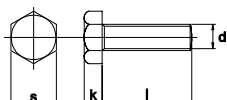
staal	kwaliteit 5.8	blank
staal	kwaliteit 5.8	verzinkt
staal	kwaliteit 8.8	blank
RVS	A2	
RVS	A4	

**DIN 960 metrisch fijn****ZESKANTBOUTEN**

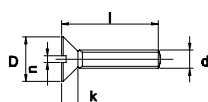
staal	kwaliteit 8.8	blank
staal	kwaliteit 8.8	verzinkt

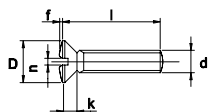
**DIN 961 metrisch fijn****ZESKANTTAPBOUTEN**

staal	kwaliteit 8.8	blank
staal	kwaliteit 8.8	verzinkt

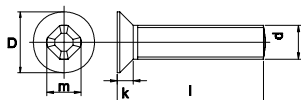
**DIN 963 metrisch****PLATVERZONKEN SCHROEVEN met zaaggleuf**

staal	kwaliteit 4.8	verzinkt
RVS	A2	
RVS	A4	
messing		
messing		vernikkeld
polyamide		

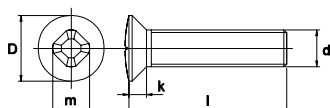


DIN 964 metrisch**BOLVERZONKEN SCHROEVEN met zaaggleuf**

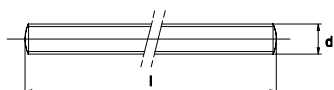
staal	kwaliteit 4.8	verzinkt
RVS	A2	
RVS	A4	
messing		
messing		vernikkeld

DIN 965 metrisch**PLATVERZONKEN SCHROEVEN kruisgleuf**

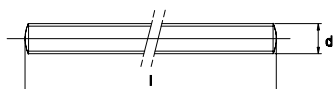
staal	kwaliteit 4.8	verzinkt
RVS	A2	
RVS	A4	

DIN 966 metrisch**BOLVERZONKEN SCHROEVEN kruisgleuf**

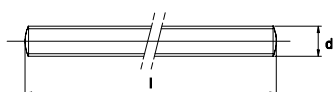
staal	kwaliteit 4.8	verzinkt
RVS	A2	

DIN 975 metrisch fijn**DRAADSTANGEN, lengte 1 meter**

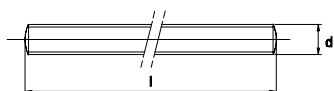
staal	kwaliteit 4.6	verzinkt
-------	---------------	----------

DIN 975 trapezium draad**TRAPEZIUM DRAADSTANGEN, lengte 3 meter**

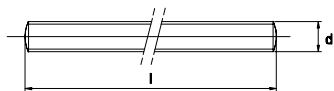
staal	blank
-------	-------

DIN 975 trapezium draad**TRAPEZIUM DRAADSTANGEN, lengte 1 meter**

staal	blank
RVS	A2

DIN 975 trapezium draad links**TRAPEZIUM DRAADSTANGEN, lengte 1 meter**

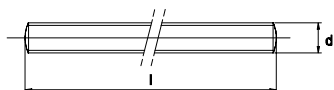
staal	blank
-------	-------

DIN 975 metrisch**DRAADSTANGEN, lengte 1 meter**

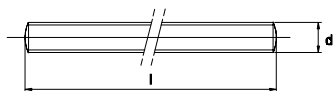
staal	kwaliteit 4.6	blank
staal	kwaliteit 4.6	verzinkt
staal	kwaliteit 4.6	thermisch verzinkt isometrisch
staal	kwaliteit 4.6	thermisch verzinkt overmaats
staal	kwaliteit 8.8	blank
staal	kwaliteit 8.8	verzinkt
staal	kwaliteit 8.8	thermisch verzinkt isometrisch
staal	kwaliteit 8.8	thermisch verzinkt overmaats
staal	kwaliteit 10.9	blank
RVS	A2	
RVS	A4	
messing		
polyamide		

DIN 975 UNC**DRAADSTANGEN, lengte 1 meter**

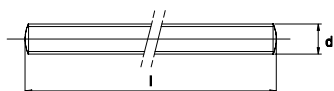
staal	kwaliteit 4.6	blank
-------	---------------	-------

DIN 975 WW-draad**DRAADSTANGEN, lengte 1 meter**

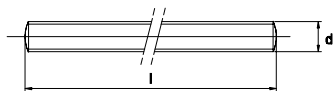
staal	kwaliteit 4.6	blank
staal	kwaliteit 4.6	verzinkt

DIN 975 metrisch**DRAADSTANGEN, lengte 3 meter**

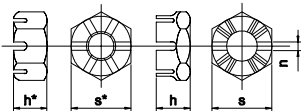
staal	kwaliteit 4.6	verzinkt
staal	kwaliteit 8.8	verzinkt
RVS	A2	

DIN 975 metrisch**DRAADSTANGEN, lengte 2 meter**

staal	kwaliteit 4.6	verzinkt
staal	kwaliteit 8.8	verzinkt
RVS	A2	

DIN 975 metrisch links**DRAADSTANGEN, lengte 1 meter, links**

staal	kwaliteit 4.6	verzinkt
-------	---------------	----------

DIN 979 metrisch**LAGE KROONMOEREN**

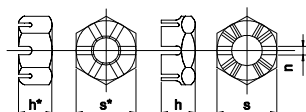
staal		blank
-------	--	-------

DIN 979 metrisch fijn

LAGE KROONMOEREN

staal

blank



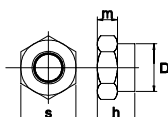
DIN 980 V metrisch

ZELFBORGENDE ZESKANTMOEREN geh. Metaal

staal

kwaliteit 8

verzinkt



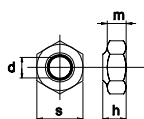
DIN 982 metrisch

ZELFBORGENDE ZESKANTMOEREN met kunststof ring

staal

kwaliteit 8

verzinkt



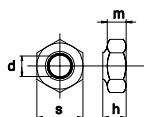
DIN 985 UNF

ZELFBORGENDE ZESKANTMOEREN, met kunststofring

staal

kwaliteit 6

verzinkt



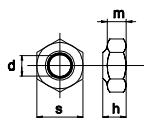
DIN 985 UNC

ZELFBORGENDE ZESKANTMOEREN, met kunststofring

staal

kwaliteit 6

verzinkt



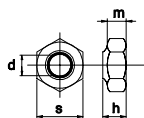
DIN 985 metrisch fijn

ZELFBORGENDE ZESKANTMOEREN met kunststof ring

staal

kwaliteit 8

verzinkt



DIN 985 metrisch

ZELFBORGENDE ZESKANTMOEREN met kunststof ring

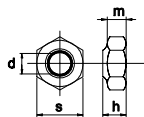
staal

kwaliteit 8

verzinkt

RVS

A4

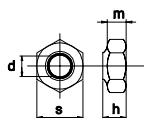


DIN 985 metrisch

ZELFBORGENDE ZESKANTMOEREN met kunstof ring

RVS

A2

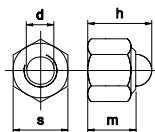


DIN 986 metrisch

ZELFBORGENDE ZESKANTDOPMOEREN met kunststof ring

staal

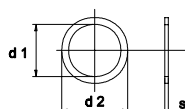
verzinkt



DIN 988

PASRINGEN

staal



DIN 1440

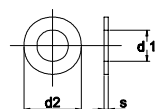
VLAKKE SLUITRINGEN voor gaffelpennen

staal

blank

staal

verzinkt



DIN 1441

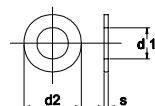
VLAKKE SLUITRINGEN voor gaffelpennen (grof)

staal

blank

staal

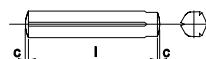
verzinkt



DIN 1470

CILINDRISCHE KERFPENNEN met tap

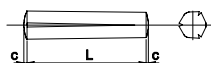
staal



DIN 1471

CONISCHE KERFPENNEN

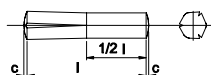
staal



DIN 1472

DOORSTEEK KERFPENNEN

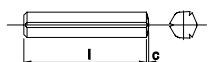
staal



DIN 1473

CILINDRISCHE KERFPENNEN

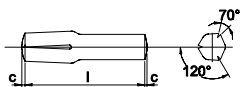
staal



DIN 1474

INSTEEL KERFPENNEN

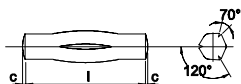
staal



DIN 1475

GAFFEL KERFPENNEN

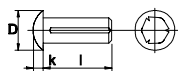
staal



DIN 1476

BOLKOP KERFNAGELS

staal



DIN 1480 metrisch

SPANSCHROEFMOEREN met haak en oog

staal

verzinkt



DIN 1480 metrisch

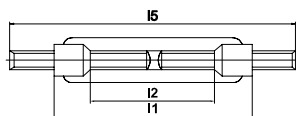
SPANSCHROEFMOEREN met aanlaseinden

staal

blank

staal

verzinkt



DIN 1480 metrisch

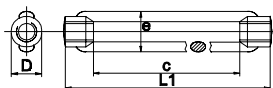
SPANSCHROEFMOEREN

staal

blank

staal

verzinkt



DIN 1481

ZWARE SPANBUSSEN

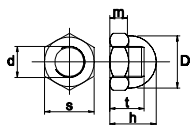
staal

RVS

A2



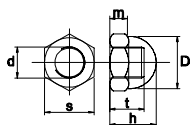
DIN 1587



HOGHE DOPMOEREN

staal		blank
staal		verzinkt
RVS	A2	
RVS	A4	
messing		
messing		vernikkeld
polyamide		

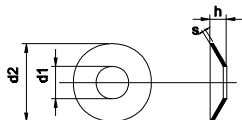
DIN 1587 metrisch



HOGHE DOPMOEREN

staal		blank
staal		verzinkt
RVS	A2	
RVS	A4	
messing		
messing		vernikkeld
polyamide		

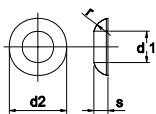
DIN 2093



SCHOTELVEREN

staal		gefosfateerd
-------	--	--------------

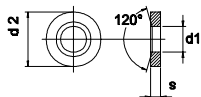
DIN 6319 C



BOLLE SLUITRINGEN voor opspangereedschappen

staal

DIN 6319 D



VERZONKEN SLUITRINGEN voor opspangereedschappen

staal

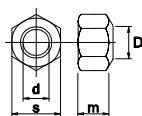
DIN 6325



CILINDRISCHE PENNEN, gehard; tolerantie m6

staal

DIN 6330 B metrisch



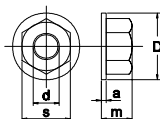
HOGHE ENKELBOLLE ZESKANTMOEREN

staal	kwaliteit 10	blank
-------	--------------	-------

DIN 6331 metrisch

ZESKANT KRAAGMOEREN

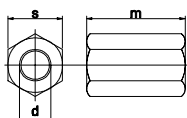
staal kwaliteit 10 blank



DIN 6334 metrisch

ZESKANT VERBINDINGSMOEREN, hoogte 3 x d

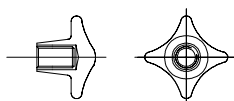
staal kwaliteit 6 verzinkt
RVS A2
RVS A4



DIN 6335

KRUISKNOPPEN

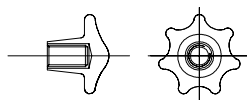
staal verzinkt
messing



DIN 6336

STERKNOPPEN

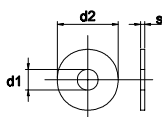
staal verzinkt
messing



DIN 6340

VLAKKE SLUITRINGEN, gehard voor opspangereedschappen

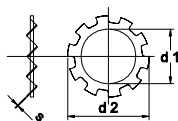
staal blank



DIN 6797 A

VLAKKE TANDVEERRINGEN, met open buitenvertanding

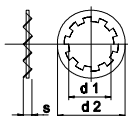
staal blank
staal verzinkt
RVS A2



DIN 6797 J

VLAKKE TANDVEERRINGEN, met open binnenvertanding

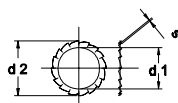
staal blank
staal verzinkt
RVS A2



DIN 6798 A

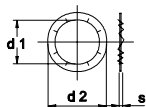
VLAKKE TANDVEERRINGEN, met gesloten buitenvertanding

staal blank
staal verzinkt
RVS A2
RVS A4
fosforbrons



DIN 6798 J

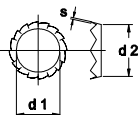
VLAKKE TANDVEERRINGEN, met gesloten binnenvertanding



staal		blank
staal		verzinkt
RVS	A2	
RVS	A4	

DIN 6798 V

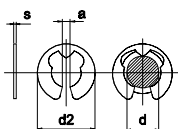
VERZONKEN TANDVEERRINGEN, met gesloten buitenvertanding



staal		blank
staal		verzinkt

DIN 6799

ASBORGRINGEN

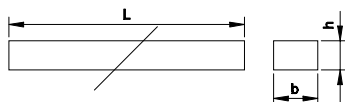


staal		blank
RVS	A2	

DIN 6880

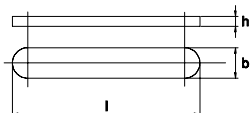
BLANK SPIEËNSTAAL, op lengten van 1000 [mm]

staal



DIN 6885 A

VLAKKE INLEGSPIEEN, met ronde einden

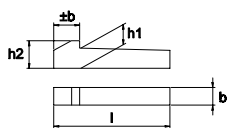


staal		
RVS	A4	

DIN 6887

KOPSPIEEN

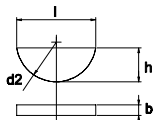
staal



DIN 6888

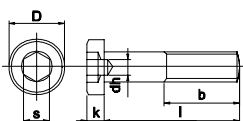
HALFRONDE SCHIJFSPIEEN

staal

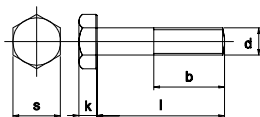


DIN 6912 metrisch

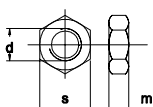
LAGE CILINDERKOP SCHROEVEN binnenzeskant



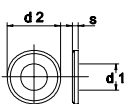
staal	kwaliteit 8.8	blank
RVS	A2	
RVS	A4	

DIN 6914 metrisch**HV VOORSPANBOUTEN**

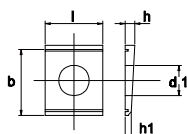
staal	kwaliteit 10.9	blank
staal	kwaliteit 10.9	thermisch verzinkt

DIN 6915 metrisch**HV ZESKANTMOEREN**

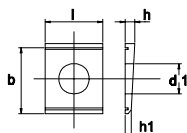
staal	kwaliteit 10	blank
staal	kwaliteit 10	thermisch verzinkt

DIN 6916**HV SLUITRINGEN**

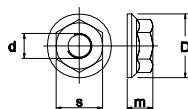
staal	kwaliteit C 45	blank
staal	kwaliteit C 45	thermisch verzinkt

DIN 6917**HV HELLINGPLATEN, voor I profielen (14%)**

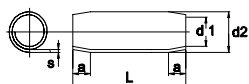
staal	kwaliteit C 45	blank
staal	kwaliteit C 45	thermisch verzinkt

DIN 6918**HV HELLINGPLATEN, voor U profielen (8%)**

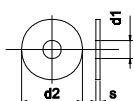
staal	kwaliteit C 45	blank
staal	kwaliteit C 45	thermisch verzinkt

DIN 6923 metrisch**ZESKANT FLENSMOEREN**

staal	kwaliteit 8	verzinkt
staal	kwaliteit 8	geel gepassiveerd

DIN 7343**SPIRAALSPANBUSSEN**

staal	
RVS	A2

DIN 7349**VLAKKE SLUITRINGEN voor zware spanbus**

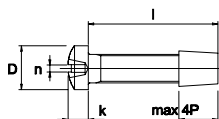
staal		blank
staal		verzinkt
RVS	A2	
RVS	A4	

DIN 7500 C

ZELFDRAAD VORMENDE BOLCILINDER SCHROEVEN met kruisgleuf

staal

verzinkt

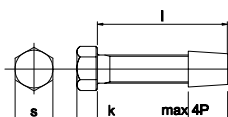


DIN 7500 D

ZELFDRAAD VORMENDE zeskantflensbouten

staal

verzinkt

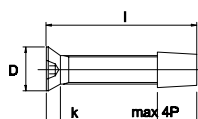


DIN 7500 M

ZELFDRAAD VORMENDE VERZONKEN SCHROEVEN met kruisgleuf

staal

verzinkt



DIN 7504 K

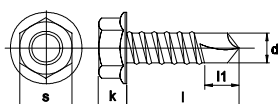
ZELFBORENDE ZESKANTKRAAGBOUTEN

staal

verzinkt

staal

dural

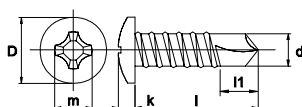


DIN 7504 N

ZELFBORENDE PANCILINDER SCHROEF, Phillips kruisgleuf

staal

dural

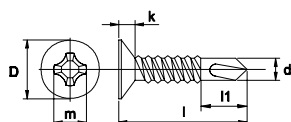


DIN 7504 P

ZELFBORENDE VERZONKEN SCHROEVEN, Phillips kruisgleuf

staal

dural

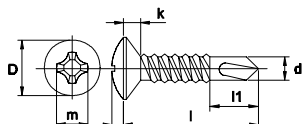


DIN 7504 Q

ZELFBORENDE BOLVERZONKEN SCHROEVEN, Phillips kruisgleuf

staal

dural

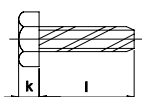


DIN 7513 A metrisch

ZELFDRAAD SNIJDENDE ZESKANTBOUTEN

staal

verzinkt

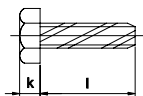


DIN 7513 A metrisch

ZELFDRAAD SNIJDENDE ZESKANTBOUTEN

staal

blank

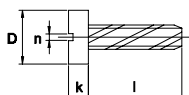


DIN 7513 B metrisch

ZELFDRAAD SNIJDENDE CILINDERSCHROEVEN met zaaggleuf

staal

blank

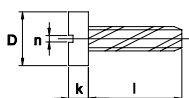


DIN 7513 B metrisch

ZELFDRAAD SNIJDENDE CILINDERSCHROEVEN met zaaggleuf

staal

verzinkt



DIN 7513 F metrisch

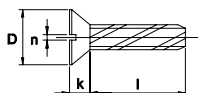
ZELFDRAAD SNIJDENDE PLATVERZONKEN SCHROEVEN met zaaggleuf

staal

blank

staal

verzinkt



DIN 7513 G metrisch

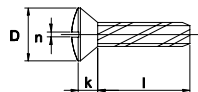
ZELFDRAAD SNIJDENDE BOLVERZONKEN SCHROEVEN met zaaggleuf

staal

blank

staal

verzinkt



DIN 7516 A metrisch

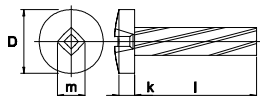
ZELFDRAAD SNIJDENDE BOLCILINDER SCHROEVEN met kruisgleuf

staal

blank

staal

verzinkt



DIN 7516 D metrisch

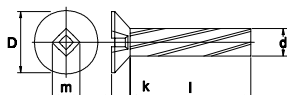
ZELFDRAAD SNIJDENDE PLATVERZONKEN SCHROEVEN met kruisgleuf

staal

blank

staal

verzinkt



DIN 7516 E metrisch

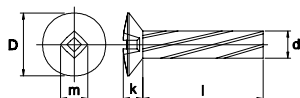
ZELFDRAAD SNIJDENDE BOLVERZONKEN SCHROEVEN met kruisgleuf

staal

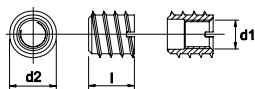
blank

staal

verzinkt



DIN 7965 metrisch

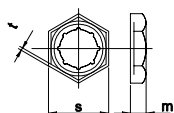


RAMPA INSCHROEFMOEREN

staal
staal

blank
verzinkt

DIN 7967 metrisch



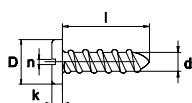
ZELFBORGENDE ZESKANTMOEREN PAL

staal
staal
RVS

A2

blank
verzinkt

DIN 7971 C



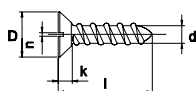
PANCILINDER PLAATSCHROEVEN met zaaggleuf (v/h type B)

staal
RVS

A2

verzinkt

DIN 7972 C



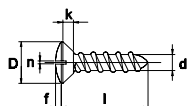
PLATVERZONKEN PLAATSCHROEVEN met zaaggleuf (v/h type B)

staal
RVS

A2

verzinkt

DIN 7973 C



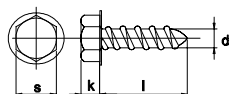
BOLVERZONKEN PLAATSCHROEVEN met zaaggleuf (v/h type B)

staal
RVS

A2

verzinkt

DIN 7976 C

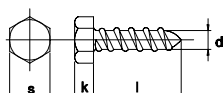


ZESKANTPLAATBOUTEN met ring

staal

verzinkt

DIN 7976 C

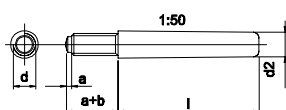


ZESKANTPLAATBOUTEN

staal

verzinkt

DIN 7977



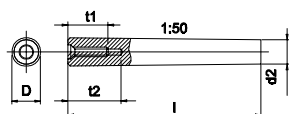
CONISCHE PENNEN buitendraad

staal

DIN 7978

CONISCHE PENNEN binnendraad

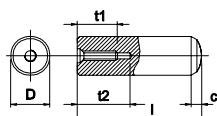
staal



DIN 7979 D

CILINDRISCHE PENNEN, met binnendraad, gehard

staal



DIN 7980

VEERRINGEN VOOR CILINDERSCHROEVEN

staal

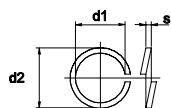
blank

staal

verzinkt

RVS A2

RVS A4



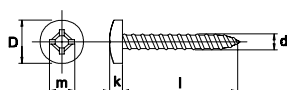
DIN 7981 C

PANCILINDER PLAATSCHEEVEN Phillips kruisgleuf

staal

verzinkt

RVS A2



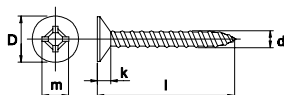
DIN 7982 C

PLATVERZONKEN PLAATSCHEEVEN Phillips kruisgleuf

staal

verzinkt

RVS A2



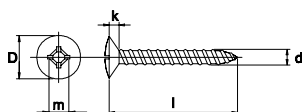
DIN 7983 C

BOLVERZONKEN PLAATSCHEEVEN met Phillips kruisgleuf

staal

verzinkt

RVS A2



DIN 7984 metrisch

LAGE CILINDERKOP SCHROEVEN met binnenzeskant

staal

kwaliteit 8.8

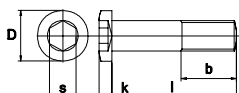
blank

staal

kwaliteit 8.8

verzinkt

RVS A2



DIN 7985 metrisch

BOLCILINDERKOP SCHROEVEN met Phillips kruisgleuf

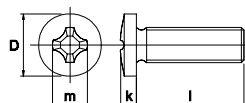
staal

kwaliteit 4.8

verzinkt

RVS A2

RVS A4

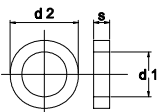


DIN 7989 A

VLAKKE SLUITRINGEN voor staalconstructies

staal

blank



DIN 7991 metrisch

PLATVERZONKEN SCHROEVEN binnenzeskant

staal

kwaliteit 8.8

verzinkt

staal

kwaliteit 10.9

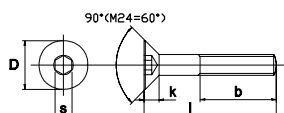
blank

RVS

A2

RVS

A4

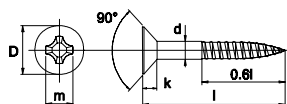


DIN 7997

PLATVERZONKEN HOUTSCHROEVEN met Pozidriv kruisgleuf

RVS

A2



DIN 9021

VLAKKE SLUITRINGEN (carrosserieringen)

staal

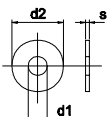
verzinkt

RVS

A2

RVS

A4

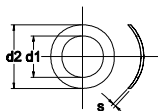


DIN 11023

BORGPENNEN

staal

verzinkt



DIN 11024

VERENDE BORGCLIPS (haarspeldveren) dubbel

staal



DIN 11024

VERENDE BORGCLIPS (haarspeldveren) enkel

staal

